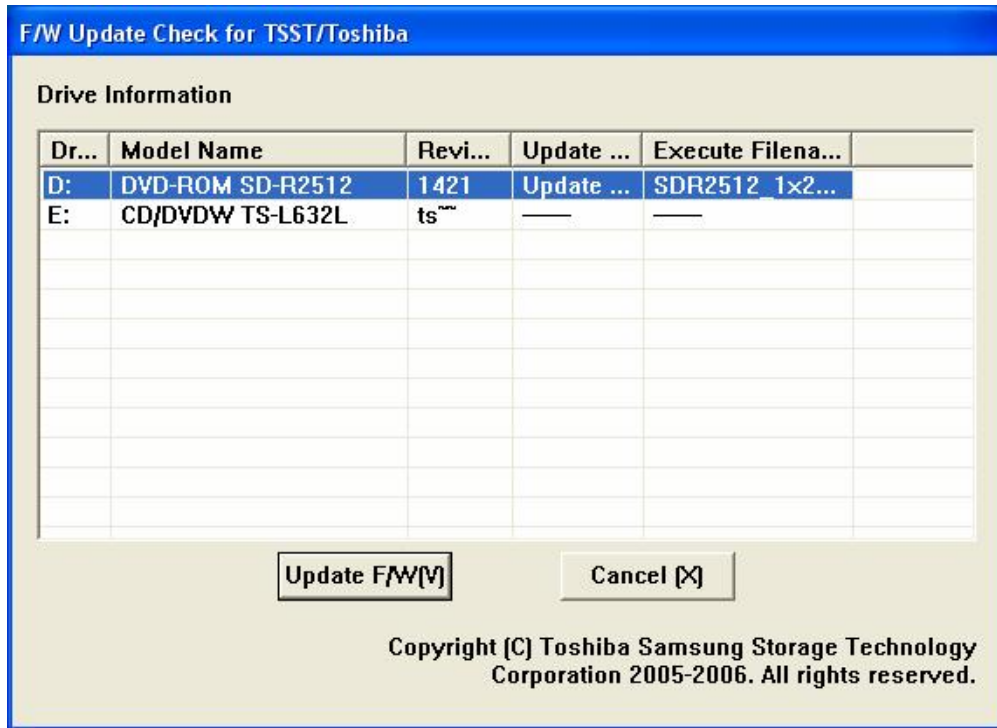


Si votre ordinateur comporte plusieurs lecteurs de disque optique, l'écran suivant apparaît. (Figure 1-3)
Sélectionnez le lecteur de disque concerné (pas « ----- »).



(Figure 1-3) Ordinateur avec plusieurs lecteurs de disque optique

5. Message d'erreur

Pas de lecteur de disque optique

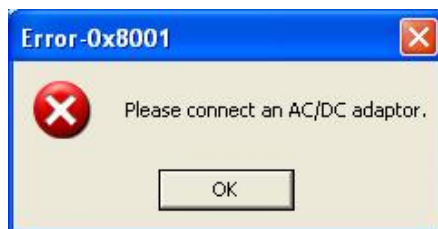
Si votre ordinateur ne comporte pas de lecteur de disque optique, le message suivant s'affiche. (Figure 2-1)



(Figure 2-1) Pas de lecteur de disque optique

Pas d'adaptateur secteur

En l'absence d'adaptateur secteur pendant la mise à jour du microprogramme, le message suivant peut s'afficher. (Figure 2-2)



(Figure 2-2) Pas d'adaptateur secteur